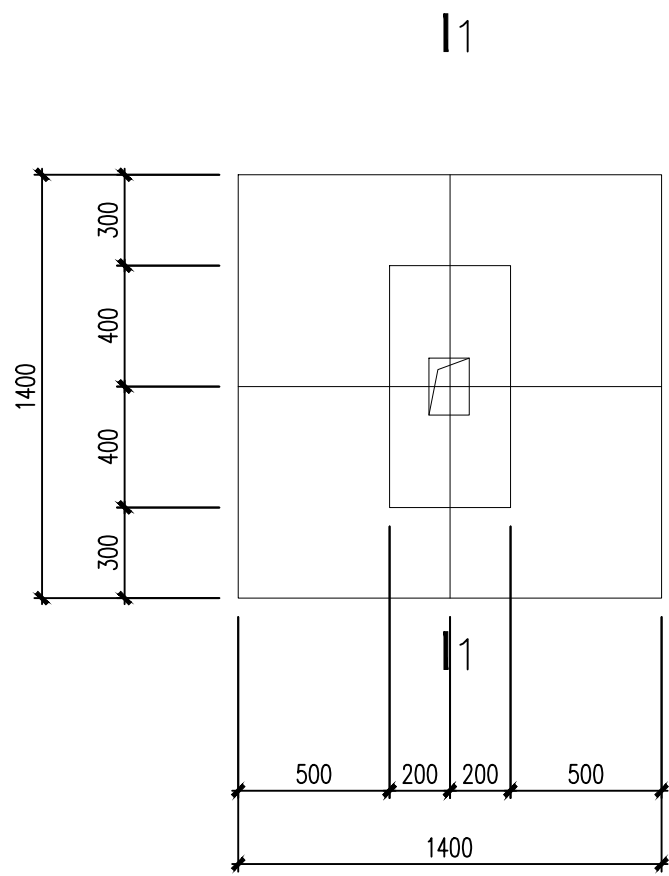
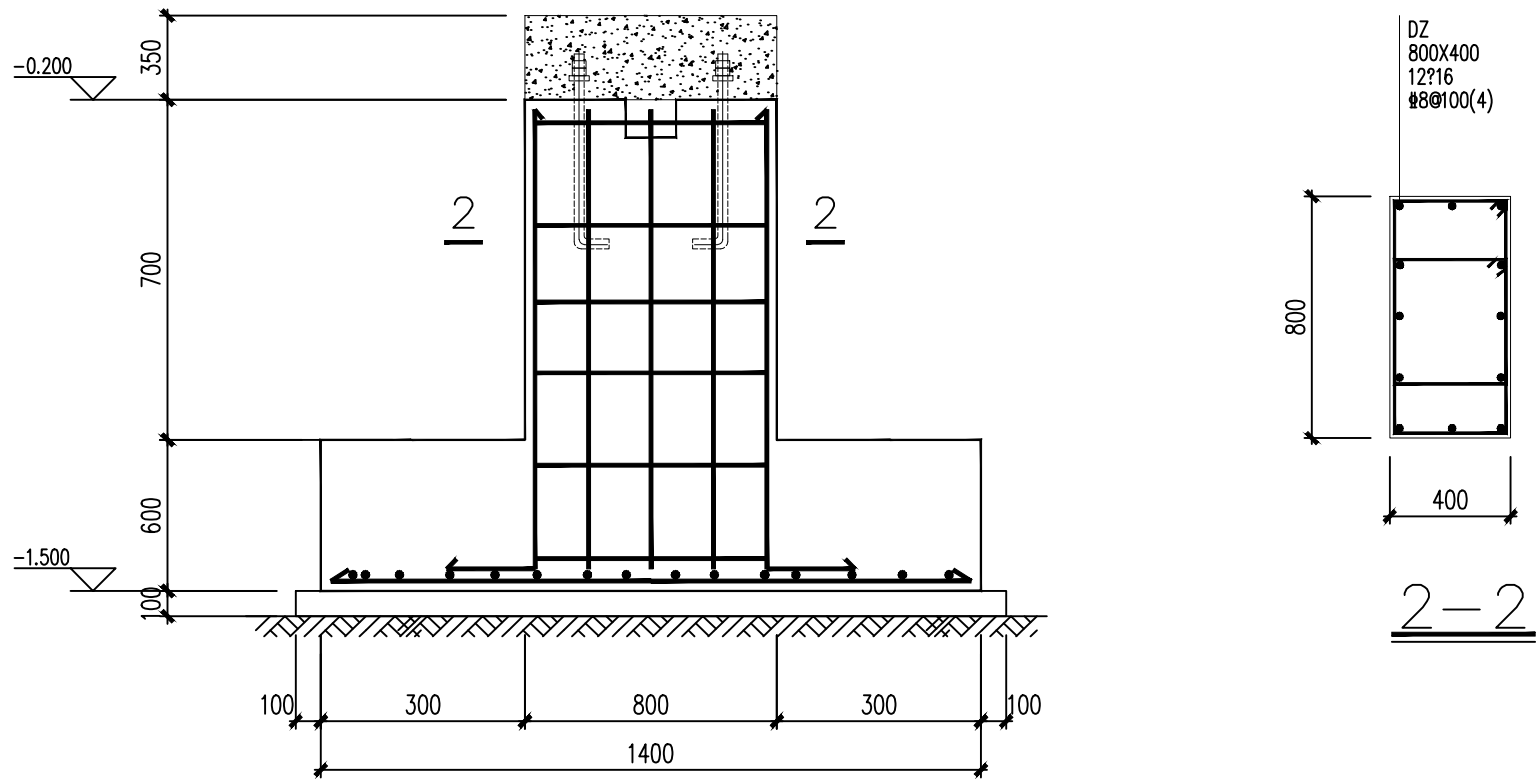


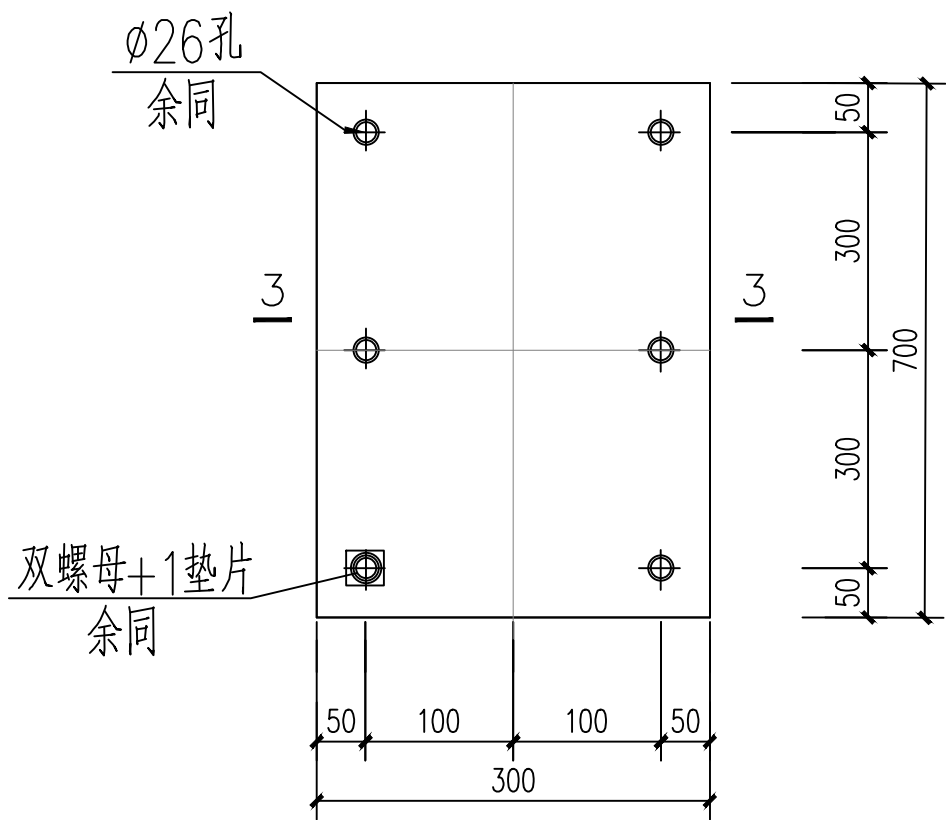
专业	日期	姓名	日期	姓名	日期
专业	日期	姓名	日期	姓名	日期
专业	日期	姓名	日期	姓名	日期
专业	日期	姓名	日期	姓名	日期
专业	日期	姓名	日期	姓名	日期
专业	日期	姓名	日期	姓名	日期



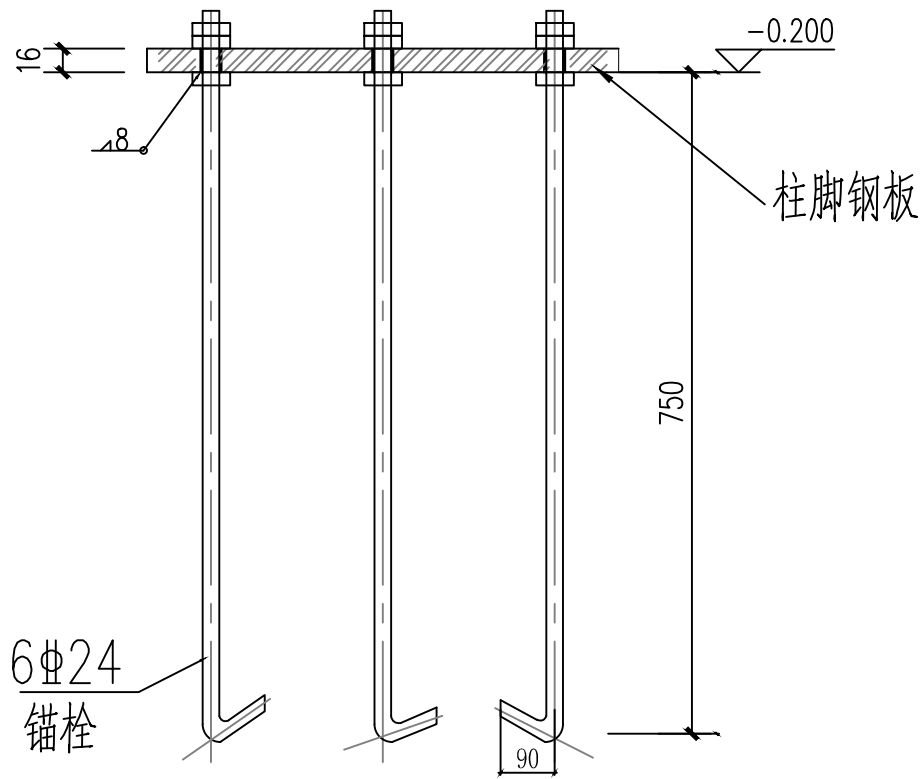
JC-1 平面图



1-1



MJ-1



3-3

基础图

注:

1. 钢柱基础以原生土为地基持力层,若承载力不足时,须对地基夯实处理。
2. 钢柱锚栓需精确定位。

说明: NOTE			